

## **КВИТКИ, ЦІНИ І ПРАВИЛА в міському транспорті в Лодзі**

Повну інформацію про білети, знижки та штрафи можна отримати в Офісі Обслуговування Клієнтів MPK-Łódź, ul. Tramwajowa 6, тел. +48 42 672 13 43, kontrolabiletow@mpk.lodz.pl

---

### **ЗОНИ**

**Зона 1** - місто Лодзь

**Зона 2** - всі приміські маршрути за межами Лодзі Зупинка, яка є межею зони, позначена на розкладі: #

ПРИМІТКА: На місцевих автобусах у Згеже та Пабяніцах існують зовсім інші тарифи та квитки.

На всьому маршруті **трамваїв 41 і 45**, згідно з міжгромадськими угодами, дійсні лише квитки на місцевий громадський транспорт Лодзі.

Квитки на місцевий автобусний транспорт у Паб'яніцах не діють на трамвай 41.

Квитки на місцевий автобусний транспорт у Згежу не діють на трамвай 45.

**Автобусні лінії 6 і 61** обслуговує згежський транспорт.

У Лодзі дійсні лише квитки на місцевий громадський транспорт Лодзі.

У Згеже дійсні лише квитки Міської Транспортної Служби в Згежі.

На всіх маршрутах у Лодзі та Згеже Ви також можете скористатися 30- або 90-денним Спільним Квитком Лодзь-Згеж або гібридним одноразовим квитком.

---

### **ПІЛЬГОВІ ТА БЕЗКОШТОВНІ ПРОЇЗДИ**

Пільгові (50%) проїзди доступні, серед інших, для:

- дітей віком від 4 до 18 років (з документом з датою народження),
- учнів до 26 років і студентів (з польською шкільною картою або польською студентською картою),
- студенти із закордонних університетів (з картою ISIC),
- пенсіонери (з картою, виданою польським пенсійним фондом). Відповідний документ повинен бути показаний у випадку контролю білета.

Учні польських початкових шкіл (яким присвоєно польський ідентифікаційний номер PESEL і мають картку „Karta Łodzianina”), мають право на отримання білета „Bilet Juniora” (за спеціальною ціною), збереженого на картці MIGAWKA.

Особи старше 65 років (яким присвоєно польський ідентифікаційний номер PESEL і мають картку „Karta Łodzianina”), мають право на отримання білета „Bilet Seniora” (за спеціальною ціною), збереженого на картці MIGAWKA.

Безкоштовно подорожують, серед інших:

- особи старші 70 років та діти до 4 років, подаючи документ з датою народження,
  - особи, яким у Польщі встановлено значний ступінь інвалідності (znaczny stopień niepełnosprawności),
  - діти та молодь – інваліди, які відвідують дитячі садки та школи (для перевірки потрібно пред'явити польський дошкільний або шкільний квиток дитини-інваліда, або польське рішення психолого-педагогічної консультації про необхідність спеціального навчання, або польська довідка про інвалідність внаслідок ураження органів опорно-рухового апарату (символ 05-R).
-

## КВИТКИ

Кожен паперовий квиток потрібно одразу прокомпостувати у компостері. Це повинно бути першою дією після входження до транспорту. Це також стосується до квитків, куплених в квитковому автоматі.

Квиток у додатку для смартфона необхідно придбати та активувати перед початком поїздки, тобто перед тим, як транспортний засіб виїде із зупинки. Проблеми з інтернетом, роботою додатку чи продовжений платіж не є виправдання у випадку контролю. Пасажир повинен вибрати цю форму оплати, яка дозволить завершити операцію в потрібний момент.

Кожен пасажир зобов'язаний мати дійсний квиток протягом усієї поїздки.

Якщо ви не можете придбати квиток через пошкоджен квитковий автомат і контролер це підтвердить, Ви повинні заплатити контролеру вартість 60-хвилинного квитка під час перевірки квитків. Якщо у вас немає готівки, контролер надрукує рахунок, а вартість 60-хвилинного квитка повинна бути оплачена протягом 7 днів в Офісі Обслуговування Клієнтів або переказом на банківський рахунок. Однак контролер не завжди може підтвердити, що саме пошкодження машини стало причиною відмови в продажу. Тоді контролер виписує штраф, а Пасажир може його оскаржити.

В квитковому автоматі Ви також можете придбати запасні квитки для подальшого використання.

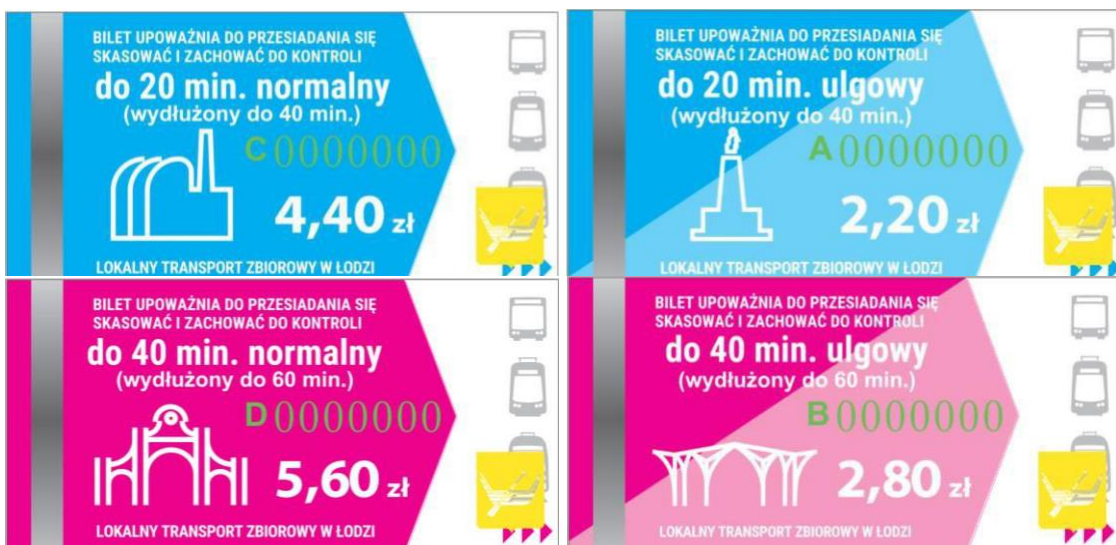
### Квитки на поїздки за часовий інтервал

Ви можете придбати квитки в кіосках та квиткових апаратах на зупинках та всередині деяких автобусів і трамваїв.

В квитковому автоматі в транспортному засобі, крім паперових квитків, ви також можете придбати електронні квитки, які зберігаються на вашій платіжній картці. Їх термін дії починається з моменту покупки.

	звичайний	пільговий
до 20 хв. (тепер діє <b>до 40 хв.</b> )*	<b>4,40</b>	<b>2,20</b>
до 40 хв. (тепер діє <b>до 60 хв.</b> )*	<b>5,60</b>	<b>2,80</b>
одноденний квиток (зона 1)	<b>18,-</b>	<b>9,-</b>
одноденний квиток (зони 1+2)	<b>22,-</b>	<b>11,-</b>

\* - продовження терміну дії цих квитків дійсне до 30 грудня 2024 року





Старі номінали квитків все ще можна використовувати, наприклад, з додатковими квитками. Загальна вартість квитків повинна відповідати чинному прейскуранту.

Квитки на 20, 40 і 60 хв. дійсні в обох зонах - 1 і 2, незалежно від кордонів.

Одноразовий квиток дійсний до кінця дня. Це не 24-годинний квиток.

Після прокомпостування квитка Ви можете використовувати трамваї та автобуси (денні та нічні лінії), змінюючи стільки разів, скільки Вам потрібно.

Часові та одноразові квитки також можна придбати в одному з додатків:



або в додатку Вашого банку

Квиток у додатку для смартфона необхідно придбати та активувати перед початком поїздки, тобто перед тим, як транспортний засіб виїде із зупинки. Проблеми з інтернетом, роботою додатку чи продовжений платіж не є виправдання у випадку контролю. Пасажир повинен вибрати цю форму оплати, яка дозволить завершити операцію в потрібний момент.

### Короткострокові квитки

Ви можете придбати ці квитки в спеціальних пунктах продажу та в квиткових автоматах на зупинках та всередині багатьох автобусів і трамваїв.

	звичайний	пільговий
Вихідний білет, дійсний з 18.00 в п'ятницю до 3.00 в понеділок (зона 1)	18,-	9,-
Вихідний білет, дійсний з 18.00 в п'ятницю до 3.00 в понеділок (зони 1 + 2)	22,-	11,-
5-денний білет дійсний на 5 днів, починаючи з дня компостування (зона 1)	63,-	31,50
5-денний білет дійсний на 5 днів, починаючи з дня компостування (зони 1 + 2)	75,-	37,50

### Електронні довгострокові квитки



Ці квитки зберігаються на електронній картці MIGAWKA. Карта видається після заповнення бланку заяви, доступної в Офісі Обслуговування Клієнтів MPK- Łódź на ul. Tramwajowa 6. Ви також можете заповнити форму заяви на сайті [www.migawka.lodz.pl](http://www.migawka.lodz.pl) та отримати карту в Офісі Обслуговування Клієнтів.

Наступні електронні квитки можна придбати в Офісі Обслуговування Клієнтів, у спеціальних пунктах продажу, на [www.migawka.lodz.pl](http://www.migawka.lodz.pl) або в квиткових автоматах на зупинках та всередині багатьох автобусів і трамваїв. Електронні квитки також можуть бути збережені на деяких студентських картах. MIGAWKA на пред'явника може бути видана без заповнення форми заяви.

З дійсним електронним квитком на картці MIGAWKA, вам не потрібно наближати його до будь-якого пристрою. Карту потрібно лише показати для контролю.

Жителі міста Лодзь, які мають картку „Karta Łodzianina”, мають право на спеціальні нижчі ціни на довгострокові квитки. Ця картка також доступна іноземцям, які мають польський персональний номер PESEL і сплачують податки в Лодзі.



Більше інформації про картку „Karta Łodzianina” ви можете знайти на веб-сайті <https://kartalodzianina.pl/>.

Зона 1	для жителів Лодзі (з картою „Karta Łodzianina”)		для інших людей	
	звичайний	пільговий	звичайний	пільговий
30-денний особистий на всі лінії	140,-	70,-	168,-	84,-
90-денний особистий на всі лінії	344,-	172,-	414,-	207,-
12-місячний особистий на всі лінії	1 110,-	555,-		
Bilet Juniora 30-денний	15,-			
Bilet Juniora 12-місячний	144,-			
Bilet Seniora 30-денний	38,-			
Bilet Seniora 12-місячний	360,-			
30-денний на пред'явника на всі лінії			252,-	126,-
90-денний на пред'явника на всі лінії			620,-	310,-

Зони 1+2	для жителів Лодзі (з картою „Karta Łodzianina”)		для інших людей	
	звичайний	пільговий	звичайний	пільговий
30-денний особистий на всі лінії	168,-	84,-	202,-	101,-
90-денний особистий на всі лінії	414,-	207,-	496,-	248,-
12-місячний особистий на всі лінії	1 332,-	666,-		
30-денний на пред'явника на всі лінії			300,-	150,-
90-денний на пред'явника на всі лінії			744,-	372,-

Довгострокові квитки також можна придбати в одному з додатків:



### ШТРАФНІ ПЛАТИ для подорожей без дійсного квитка

У разі відсутності дійсного квитка під час перевірки чи відсутності документу, що дає право на знижку, Пасажир повинен сплатити контролеру штраф або дати контролеру ідентифікаційний документ. Основний штраф – **504,- zł**. Контролер додає до нього вартість 60-хвилинного квитка. Протягом 7 днів штраф зменшується на 50%.

Якщо штраф був введений через те, що Ви забули свою дійсну персоналізовану карту MIGAWKA або студентську карту, Ви можете показати забутий документ протягом 7 днів в Офісі Обслуговування Клієнтів або на адресу [kontrolabiletow@mpk.lodz.pl](mailto:kontrolabiletow@mpk.lodz.pl). Тоді Ви сплатите лише мито за обробку **22,- zł**, а штраф буде скасований.

Якщо Ви думаєте, що покарання є несправедливим, Ви можете подати скаргу в Офіс Обслуговування Клієнтів МРК-Łódź, ul. Tramwajowa 6 або на адресу [kontrolabiletow@mpk.lodz.pl](mailto:kontrolabiletow@mpk.lodz.pl). Подання апеляції не звільняє вас від обов'язку сплати штраф та не продовжує 7-денний термін, протягом якого сума збору зменшується.

Тому пропонуємо сплатити штраф, поки він менший, а в разі задоволення апеляції сплачена сума буде повернута.

### ПРАВИЛА ПОВЕДІНКИ

Всередині транспортного засобу заборонено, серед інших, пити алкоголь, курити, використовувати електронні сигарети та вживати наркотики.

Пасажир, який веде себе таким чином, що не відповідає наведеним вище вимогам, може отримати попередження від водія або контролера білетів, а після неефективного попередження може бути усуненим з застосуванням сили поліції, з можливістю передачі справи до суду.

Пасажир може безкоштовно перевозити тварини, ручний багаж, велосипеди, щоб вони не заважали проходу, не загрожували безпеці руху, не перешкоджали видимості водія та не становили жодної загрози для інших пасажирів.